



© JUSTIN JIN / WWF FRANCE

L'ESSENTIEL

JUILLET 2020-JUIN 2021

« Construire un monde où les humains vivront en harmonie avec la nature. »

En 2021, année cruciale pour la biodiversité, la promesse du WWF n'aura jamais parue aussi indispensable. Cette année encore, la pandémie de Covid-19 a endeuillé le monde, frappant l'économie de plein fouet et révélant notre communauté de destin avec la nature.

Mais dans ce tumulte, grâce à vous, nous avons tenu la barre.

Avec votre soutien indéfectible, nous nous sommes mobilisés tout au long des grands événements qui se sont succédés : le congrès mondial de l'UICN, la 15^{ème} conférence des parties de la Convention sur la diversité biologique (COP15) ou encore la COP26 sur le climat à Glasgow...

Nous ne le répéterons jamais assez, on ne peut vivre en bonne santé sur une planète malade. C'est pourquoi, face à l'hécatombe silencieuse de la biodiversité, nous continuerons à faire entendre notre voix.

Pour l'heure, parce que notre transparence est le gage de votre confiance, nous vous rendons des comptes. Ce que nous sommes, ce que nous faisons, les dons que nous avons reçus et leur utilisation. Comme chaque année, retrouvez dans ces quelques pages l'essentiel !

Votre don est notre force. Nous savons que nous pouvons compter pleinement sur chacun de vous et nous vous en remercions très sincèrement.



L'intégralité des comptes est disponible sur notre site. [wwf.fr/qui-sommes-nous/finances](https://www.wwf.fr/qui-sommes-nous/finances)

NOTRE BILAN FINANCIER 2020/2021

Le nouveau règlement comptable « ANC 2018 06 », qui s'impose aux associations et fondations, a été mis en œuvre par la Fondation WWF France au 1er juillet 2020 dans le cadre de l'exercice clos au 30 juin 2021.

Les comptes de l'exercice ont été approuvés par le Conseil d'administration du 16 décembre 2021. Ceux-ci ont été certifiés sans réserve par nos commissaires aux comptes et reflètent les actions du WWF France.

L'exercice se solde par un résultat excédentaire de 2 551 k€. Ce résultat provient essentiellement de la hausse des produits de legs et donations dont les assurances-vie.

La hausse du total bilan de 58% (+22 M€) s'explique principalement par la mise en œuvre du nouveau règlement ANC 2018-06.

D'une part, les créances et les dettes reflètent l'ensemble des financements contractuels signés (y compris ceux concernant les exercices à venir) entraînant une hausse de +13,5 M€.

D'autre part, les actifs reçus par legs et donations et destinés à être cédés sont intégrés à l'actif immobilisé dans le bilan financier de la fondation entraînant une hausse de +6 M€.

LES EFFECTIFS

Pour mener à bien ses programmes de terrain et de sensibilisation, la Fondation poursuit une politique de consolidation et de renforcement de ses expertises. Au 30 juin 2021, l'effectif de la Fondation est de 116 personnes.

LE BILAN SYNTHÉTIQUE

ACTIF	2020-2021 NET en €
ACTIF IMMOBILISÉ	14 512 639
ACTIF CIRCULANT	45 650 638
TOTAL	60 163 277

L'actif immobilisé est constitué notamment des locaux du siège social et des biens reçus dans le cadre des successions destinés à être cédés. L'actif circulant est composé des éléments de l'actif mobilisables à court terme (créances y compris sur les années futures & trésorerie).

PASSIF	2020-2021 NET en €
FONDS PROPRES ET RÉSERVES	26 635 231
dont dotation initiale non consommable	9 150 511
réserves et report à nouveau des exercices précédents	14 934 021
résultat de l'exercice	2 550 699
FONDS REPORTÉS ET DÉDIÉS	8 843 395
PROVISIONS POUR RISQUES ET CHARGES	93 241
DETTES	24 591 410
TOTAL	60 163 277

NOTRE COMPTE DE RÉSULTAT PAR ORIGINE ET PAR DESTINATION

QUELQUES DÉFINITIONS DES EMPLOIS

MISSIONS SOCIALES

Elles regroupent l'ensemble des actions du WWF destinées à freiner la dégradation de l'environnement naturel de la planète : programmes, actions de sensibilisation, soutien des actions du réseau WWF...

Réalisées en France : il s'agit des actions pilotées par le WWF France qui se déroulent en France (métropole et outre-mer). Ce poste intègre aussi les actions en France réalisées par d'autres partenaires.

Réalisées à l'étranger : regroupe l'intégralité des versements destinés à soutenir les organisations de défense de la planète à l'étranger. Ce poste inclut les redevances versées au WWF International et les subventions versées aux WWF d'autres pays pour la mise en œuvre des programmes.

FRAIS DE RECHERCHE DE FONDS

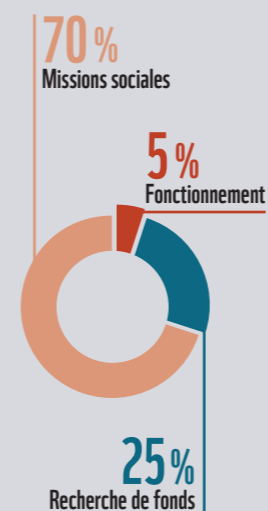
Ils regroupent les investissements menés afin de mobiliser des fonds pour les actions du WWF et de garantir son indépendance financière.

FRAIS DE FONCTIONNEMENT

Ils sont constitués des charges directes et indirectes non réparties sur les missions sociales et frais de recherche de fonds. Ainsi, ils se composent essentiellement de frais administratifs, comptables, informatiques et liés aux ressources humaines, ainsi que d'une quote-part de la redevance versée au WWF International.

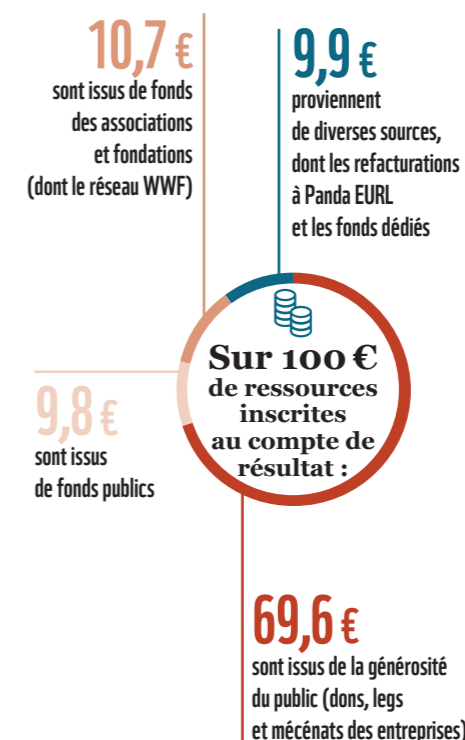
COMMENT SONT EMPLOYÉES NOS RESSOURCES ?

Total des dépenses (24,2 m€)*



* du compte de résultat par origine et par destination (hors provisions, dépréciations, reports en fonds dédiés et frais de fonctionnement intégralement refacturés à notre filiale Panda EURL).

D'OÙ VIENNENT NOS RESSOURCES ?



COMMENT SE RÉPARTISSENT LES MISSIONS SOCIALES ?



NOTRE COMPTE DE RÉSULTAT PAR

A - PRODUITS ET CHARGES PAR ORIGINE ET DESTINATION	EXERCICE 2020-2021	
	TOTAL en €	Dont générosité du public en €
PRODUITS PAR ORIGINE		
1 - PRODUITS LIÉS À LA GÉNÉROSITÉ DU PUBLIC	20 496 262	20 496 262
1.1 COTISATIONS SANS CONTREPARTIE	-	-
1.2 DONS, LEGS ET MÉCÉNAT	20 455 243	20 455 243
- Dons manuels	14 755 241	14 755 241
- Legs, donations et assurances-vie	3 376 379	3 376 379
- Mécénat	2 323 622	2 323 622
1.3 AUTRES PRODUITS LIÉS À LA GÉNÉROSITÉ DU PUBLIC	41 019	41 019
2 - PRODUITS NON LIÉS À LA GÉNÉROSITÉ DU PUBLIC	4 299 861	
2.1 COTISATIONS AVEC CONTREPARTIE	-	
2.2 PARRAINAGE DES ENTREPRISES	-	
2.3 CONTRIBUTIONS FINANCIÈRES SANS CONTREPARTIE	3 129 765	
2.4 AUTRES PRODUITS NON LIÉS À LA GÉNÉROSITÉ DU PUBLIC	1 170 096	
3 - SUBVENTIONS ET AUTRES CONCOURS PUBLICS	2 885 381	
4 - REPRISES SUR PROVISIONS ET DÉPRÉCIATIONS	72 237	
5 - UTILISATIONS DES FONDS DÉDIÉS ANTÉRIEURS	1 626 251	1 169 690
TOTAL	29 379 992	21 665 951
CHARGES PAR DESTINATION		
1 - MISSIONS SOCIALES	16 840 722	12 225 111
1.1 RÉALISÉES EN FRANCE	11 765 140	9 144 100
- Actions réalisées par l'organisme	10 909 144	8 757 154
- Versements à un organisme central ou à d'autres organismes agissant en France	855 996	386 946
1.2 RÉALISÉES À L'ÉTRANGER	5 075 582	3 081 012
- Actions réalisées par l'organisme	1 101 604	599 793
- Versements à un organisme central ou à d'autres organismes agissant à l'étranger	3 973 978	2 481 218
2 - FRAIS DE RECHERCHE DE FONDS	6 190 443	6 188 443
2.1 FRAIS D'APPEL À LA GÉNÉROSITÉ DU PUBLIC	5 826 459	5 824 459
2.2 FRAIS DE RECHERCHE D'AUTRES RESSOURCES	363 984	363 984
3 - FRAIS DE FONCTIONNEMENT	2 342 353	911 392
3.1 FRAIS DE FONCTIONNEMENT WWF FRANCE	1 188 223	911 392
3.2 FRAIS DE FONCTIONNEMENT REFACTURÉS À D'AUTRES ENTITÉS	1 154 131	-
4 - DOTATIONS AUX PROVISIONS ET DÉPRÉCIATIONS	129 832	-
5 - IMPOT SUR LES BÉNÉFICES	-	
6 - REPORTS EN FONDS DÉDIÉS DE L'EXERCICE	1 325 943	467 951
TOTAL	26 829 293	19 792 898
EXCÉDENT OU DÉFICIT	2 550 699	1 873 053

ORIGINE ET PAR DESTINATION

B - CONTRIBUTIONS VOLONTAIRES EN NATURE	EXERCICE 2020-2021	
	TOTAL en €	Dont générosité du public en €
PRODUITS PAR ORIGINE		
1 - CONTRIBUTIONS VOLONTAIRES LIÉES À LA GÉNÉROSITÉ PUBLIQUE	410 253	410 253
BÉNÉVOLAT	163 437	163 437
PRESTATIONS EN NATURE	246 816	246 816
DONS EN NATURE	-	
2 - CONTRIBUTIONS VOLONTAIRES NON LIÉES À LA GÉNÉROSITÉ PUBLIQUE	-	
3 - CONCOURS PUBLICS EN NATURE	-	
PRESTATIONS EN NATURE		
DONS EN NATURE		
TOTAL	410 253	410 253
CHARGES PAR DESTINATION		
1 - CONTRIBUTIONS VOLONTAIRES AUX MISSIONS SOCIALES	283 155	283 155
RÉALISÉES EN FRANCE	283 155	283 155
RÉALISÉES À L'ÉTRANGER		
2 - CONTRIBUTIONS VOLONTAIRES À LA RECHERCHE DE FONDS	98 546	98 546
3 - CONTRIBUTIONS VOLONTAIRES AU FONCTIONNEMENT	28 553	28 553
TOTAL	410 253	410 253



Pour retrouver notre rapport d'activités ainsi que le détail des comptes, rendez-vous sur : <https://www.wwf.fr/qui-sommes-nous/finances>

NOS TEMPS FORTS

LE RAPPORT PLANÈTE VIVANTE

10 septembre 2020

Depuis 1998, nous mesurons tous les deux ans l'état de la biodiversité sur la planète. Cette année encore, le constat est accablant. La nature décline à un rythme effarant et c'est ainsi notre assurance vie que nous mettons en jeu car la destruction de l'environnement contribue à l'émergence de zoonoses, ces maladies transmises de l'animal à l'Homme. Dès maintenant, changeons notre rapport au vivant et exigeons des décideurs une réelle protection de la biodiversité.



- 68 %

Selon l'Indice Planète Vivante, depuis 1970, l'effectif des populations de vertébrés sauvages a décliné de 68 %.



+ de 479 millions

de dollars par an. C'est le coût de l'érosion du vivant.

#TOGETHER4FORESTS

11 septembre 2020

Plus de 100 ONG, dont le WWF France, lancent le mouvement #Together4Forests pour inciter les citoyens à participer à la consultation publique initiée par la Commission européenne sur la déforestation. L'objectif est de faire pression sur les décideurs européens pour obtenir une législation forte, à la hauteur des enjeux. Il est temps de cesser l'importation de produits qui contribuent à la conversion des écosystèmes naturels ou aux violations des droits humains.

Septembre 2020

Lancement du mouvement #together4forests pour inviter les citoyens à participer à la consultation publique sur la déforestation



+ d'1 million

de citoyens participent à la consultation publique sur la déforestation

SUV : À CONTRESENS DE L'HISTOIRE

6 octobre 2020

Le WWF lance la campagne Stop-SUV. Le SUV est une sorte de croisement entre un 4x4 et une berline, plébiscité dans le monde entier. Or, ces véhicules plus lourds pèsent à la fois sur l'environnement et sur le budget des ménages. C'est pourquoi, nous appelons les décideurs à faire reculer les ventes de ces véhicules surdimensionnés et à proposer des solutions de mobilité plus légères, moins dommageables au climat et plus favorables à notre pouvoir d'achat.



+ 200 Kg
+ 25 cm en longueur
+ 10 cm en largeur

+ de 20 %
d'émissions de CO₂

+ 15 %
de consommation de carburant

x2 le risque de décès piéton

+ 10 % de risque d'accidents

LE RÔLE DE LA FRANCE DANS LE COMMERCE D'ESPÈCES SAUVAGES

13 mars 2021

À l'occasion de la Journée mondiale des espèces sauvages, le WWF et TRAFFIC publient un rapport qui met en lumière la responsabilité de la France dans le commerce des espèces inscrites à la CITES. Des millions d'espèces transitent chaque année vers et depuis la France. Pourtant, en matière de lutte contre la criminalité liée aux espèces sauvages, notre pays doit être moteur !



+ de 40 millions
de spécimens d'espèces sauvages
directement exportés par la France entre 2008 et 2017



+ de 2 millions
de spécimens saisis en France métropolitaine entre 2008 et 2017

3 847kg

d'ivoire brut saisis en France entre 2009 et 2017

EN AVANT POUR LA RESTAURATION DES ÉCOSYSTÈMES

31 mai 2021

Le WWF devient partenaire mondial de la Décennie des Nations unies pour la restauration des écosystèmes. Pour marquer le début de cette collaboration, le WWF publie un rapport qui montre que la restauration des forêts peut apporter de multiples bienfaits au niveau social, économique et environnemental lorsqu'elle prend en compte le paysage dans son ensemble et qu'elle inclut les populations locales.

Forêts du Oaxaca (Sud-Ouest du Mexique)



1 MILLION d'arbres plantés
1 000 HA de forêt restaurés



→ **bénéfices économiques et sociaux** pour 6 500 personnes
et **bénéfices indirects** pour plus de 22 000 personnes

LA MÉDITERRANÉE EN SURCHAUFFE

8 juin 2021

À l'occasion de la Journée mondiale des océans, le WWF publie un nouveau rapport qui alerte sur les ravages des changements climatiques en mer Méditerranée. Près de 1 000 espèces exotiques ont déjà migré dans les eaux chaudes de la grande bleue pour remplacer des espèces endémiques. Il est urgent d'agir pour atténuer davantage les émissions de gaz à effet de serre et pour s'adapter à la nouvelle réalité d'une mer en surchauffe.



Dans le golf tunisien de Gabès, les pêcheurs attrapent désormais **+ de méduses** que de poissons



Les températures en Méditerranée augmentent **20 % plus vite** que la moyenne mondiale

NOTRE PROMESSE

PROTÉGER

les espaces et les espèces

ALERTER

sur l'état de la planète

TRANSFORMER

les politiques publiques et les marchés

Le WWF est l'une des toutes premières organisations indépendantes de protection de l'environnement dans le monde. Avec un réseau actif dans plus de 100 pays et fort du soutien de près de 5 millions de membres, le WWF œuvre pour mettre un frein à la dégradation de l'environnement naturel de la planète et construire un avenir où les humains vivent en harmonie avec la nature, en conservant la diversité biologique mondiale, en assurant une utilisation soutenable des ressources naturelles renouvelables, et en faisant la promotion de la réduction de la pollution et du gaspillage.

Depuis 1973, le WWF France agit au quotidien afin d'offrir aux générations futures une planète vivante. Avec ses bénévoles et le soutien de ses 198 000 donateurs, le WWF France mène des actions concrètes pour sauvegarder les milieux naturels et leurs espèces, assurer la promotion de modes de vie durables, former les décideurs, accompagner les entreprises dans la réduction de leur empreinte écologique, et éduquer les jeunes publics. Mais pour que le changement soit acceptable, il ne peut passer que par le respect de chacune et de chacun. C'est la raison pour laquelle la philosophie du WWF est fondée sur le dialogue et l'action.

Pour découvrir nos projets rendez-vous sur : wwf.fr

Ensemble, nous sommes la solution.

Le WWF œuvre pour mettre un frein à la dégradation de l'environnement naturel de la planète et construire un avenir où les humains vivent en harmonie avec la nature.

Contact donateur : donateur@wwf.fr / 01 71 86 40 70.



Notre raison d'être

Arrêter la dégradation de l'environnement dans le monde et construire un avenir où les êtres humains pourront vivre en harmonie avec la nature.

ensemble, nous sommes la solution. www.wwf.fr



Imprimé sur papier recyclé Vivus 80 grs

© 1986 Panda Symbol WWF - World Wide Fund For nature (Formerly World Wildlife Fund) ® "WWF" & "living planet" are WWF Registered Trademarks/ "WWF" & "Pour une planète vivante" sont des marques déposées.